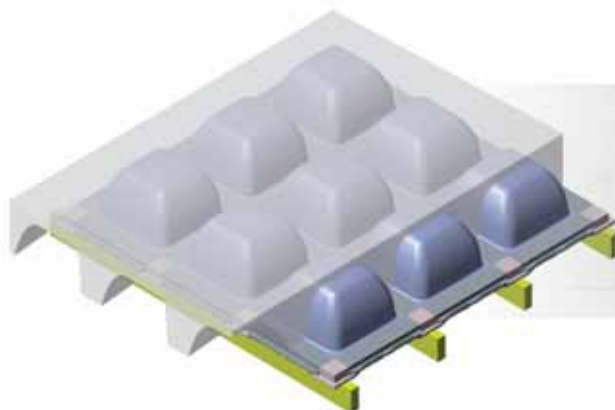




SKYDOME®



Le plancher bidirectionnel allégé à grande portée



casseforme
formwork

SKYDOME AVANTAGES



ECONOMIQUE

- Le vide créé par les coupoles SKYDOME permet une réduction de la consommation de béton, par rapport aux systèmes traditionnels de planchers coulés en place. SKYDOME se pose parfaitement sur des poutrelles en bois H20 ce qui permet une mise en place et une maintenance aisée sur le chantier.



SECURITE

- SKYDOME est complètement autoportant, aucun platelage et autre dispositif particulier n'est nécessaire. Le système est assemblé par en dessous, ce qui garantit un très haut niveau de sécurité aux opérateurs de chantier.



TECHNOLOGIE

- La forme particulière à coupole de SKYDOME permet de réaliser des planchers nervurés bidirectionnels à grande portée. Cette méthode procure une grande efficacité structurelle.



DECOFFRAGE

- Le béton n'adhère pas au plastique, le décoffrage est donc effectué facilement et rapidement. Le nettoyage se fait simplement à l'eau, sans détergents ou produits particuliers.



REUTILISATION

- Grâce à sa forme et aux caractéristiques des matériaux, SKYDOME peut être réutilisé pour plusieurs coulages.



MANUTENTION

- Les matériels peuvent être désassemblés et déplacés, sans l'emploi d'une grue, facilement et rapidement sur chantier. SKYDOME peut être stocké dans un espace réduit, même dans des lieux humides.



RESULTATS

- Le plancher obtenu peut rester brut tel quel, ou peut être recouvert par un faux plafond avec des plaques type placoplâtres.



ECOLOGIQUE

- SKYDOME est entièrement réalisé avec des matériaux plastiques recyclés.



ECONOMIQUE

SUR

SKYDOME COMPOSANTS

SKYDOME H 200:
750 X 750 X H 240 mm - Poids: 5,30 Kg



SKYDOME H 250:
750 X 750 X H 290 mm - Poids: 5,50 Kg



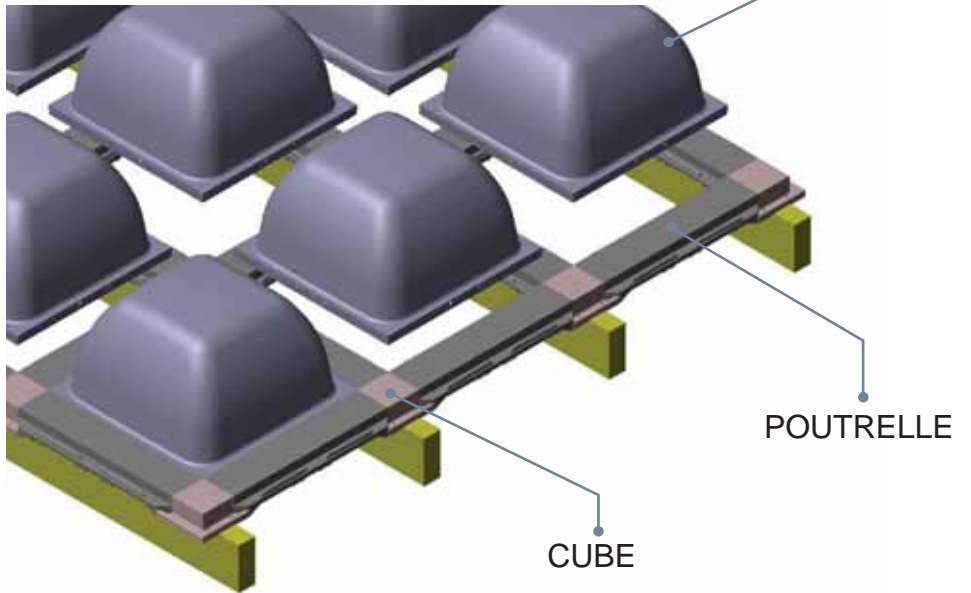
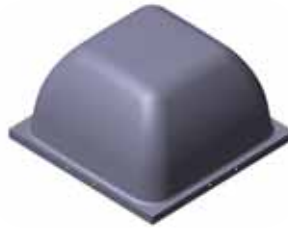
SKYDOME H 300:
750 X 750 X H 340 mm - Poids: 5,80 Kg



SKYDOME H 350:
750 X 750 X H 390 mm - Poids: 6,00 Kg



SKYDOME H 400:
750 X 750 X H 440 mm - Poids: 6,50 Kg



CUBES et POUTRELLES sont disponibles aussi dans la version FLAT pour utilisation sur fond de coffrage traditionnel.

POUTRELLE T120:
140 X 750 X H 100 mm - Poids: 1,80 Kg



POUTRELLE T160:
180 X 750 X H 100 mm - Poids: 2,10 Kg



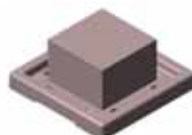
POUTRELLE T200:
220 X 750 X H 100 mm - Poids: 2,40 Kg



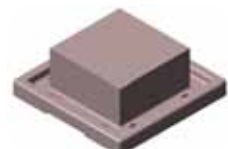
CUBE C120:
150 X 150 X H 100 mm - Poids: 0,70 Kg



CUBE C160:
190 X 190 X H 100 mm - Poids: 1,00 Kg



CUBE C200:
230 X 230 X H 100 mm - Poids: 1,30 Kg



SKYDOME



POSE

CARACTERISTIQUES

- ▶ **P**LANCHERS BIDIRECTIONNELS A GRANDE PORTEE
- ▶ **C**HARGE REDUITE SUR LES STRUCTURES AUTOPORTANTES
- ▶ **T**EMPS DE POSE REDUIT
- ▶ **E**LIMINE LES RETOMBEEES DE POUTRES DU PLANCHER
- ▶ **C**OMPLETEMENT REUTILISABLE
- ▶ **E**COLOGIQUE



SKYDOME



COULEE



DECOFFRAGE



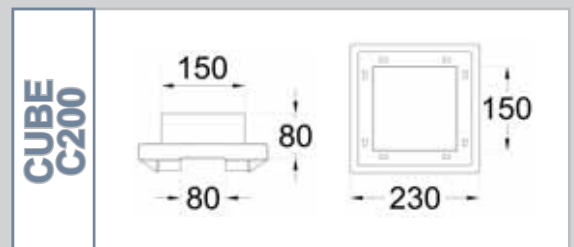
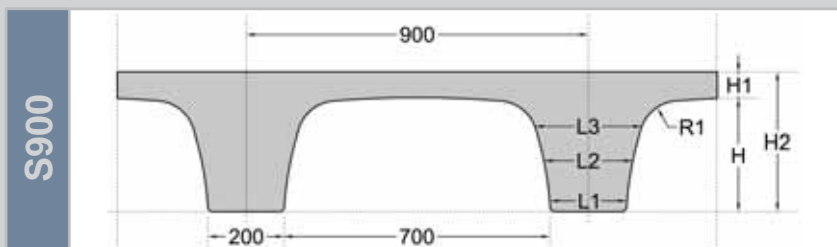
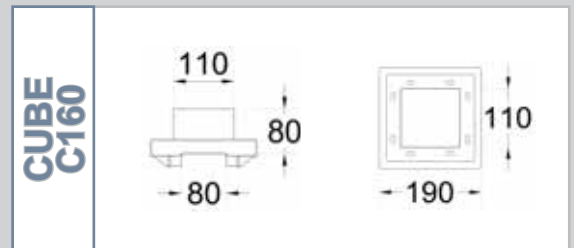
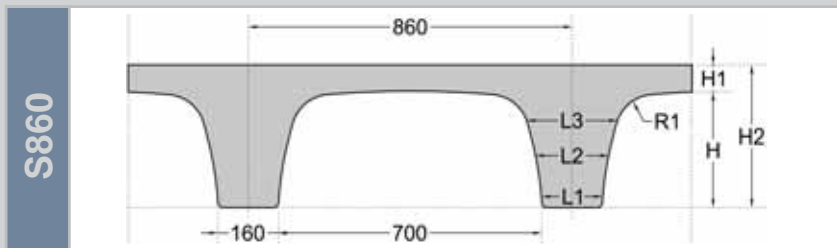
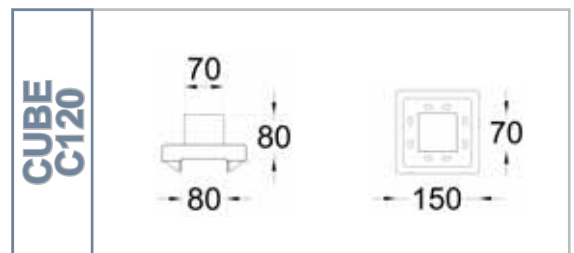
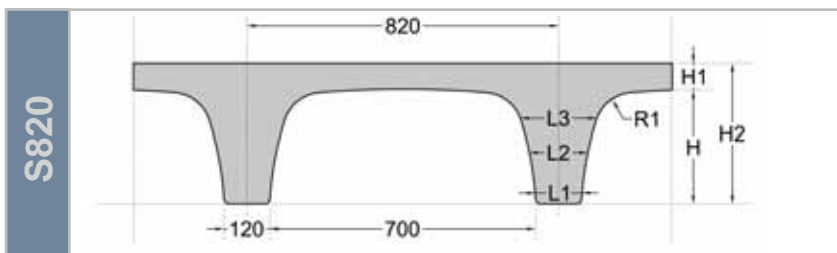
SKYDOME CARACTERISTIQUES TECHNIQUES

ARTICLE	Largeur de la nervure			Rayon du dôme (mm)	Vide du dôme (mm)	Axe en Axe de la nervure (mm)	Volume au ras des dômes (m ³ /m ²)	Volume cls plancher m ³ /m ²		
	Inférieur (mm)	Moyen (mm)	Supérieur (mm)					Epaisseur semelle 50 mm	Epaisseur semelle 100 mm	Epaisseur semelle 150 mm
	L1	L2	L3							
Skydome H200	120	154	196	140	700	820	0,080	0,130	0,180	0,230
	160	193	237	140	700	860	0,091	0,141	0,191	0,241
	200	233	279	140	700	900	0,100	0,150	0,200	0,250
Skydome H250	120	170	213	140	700	820	0,099	0,149	0,199	0,249
	160	210	254	140	700	860	0,113	0,163	0,213	0,263
	200	250	295	140	700	900	0,125	0,175	0,225	0,275
Skydome H300	120	205	267	140	700	820	0,123	0,173	0,223	0,273
	160	245	308	140	700	860	0,139	0,189	0,239	0,289
	200	285	350	140	700	900	0,153	0,203	0,253	0,303
Skydome H350	120	263	302	140	700	820	0,151	0,201	0,231	0,301
	160	303	342	140	700	860	0,169	0,219	0,269	0,319
	200	343	384	140	700	900	0,185	0,235	0,285	0,335
Skydome H400	120	348	387	140	700	820	0,185	0,235	0,285	0,335
	160	388	388	140	700	860	0,205	0,255	0,305	0,355
	200	428	430	140	700	900	0,222	0,272	0,322	0,372

TABLEAU COMPOSANTS par m²

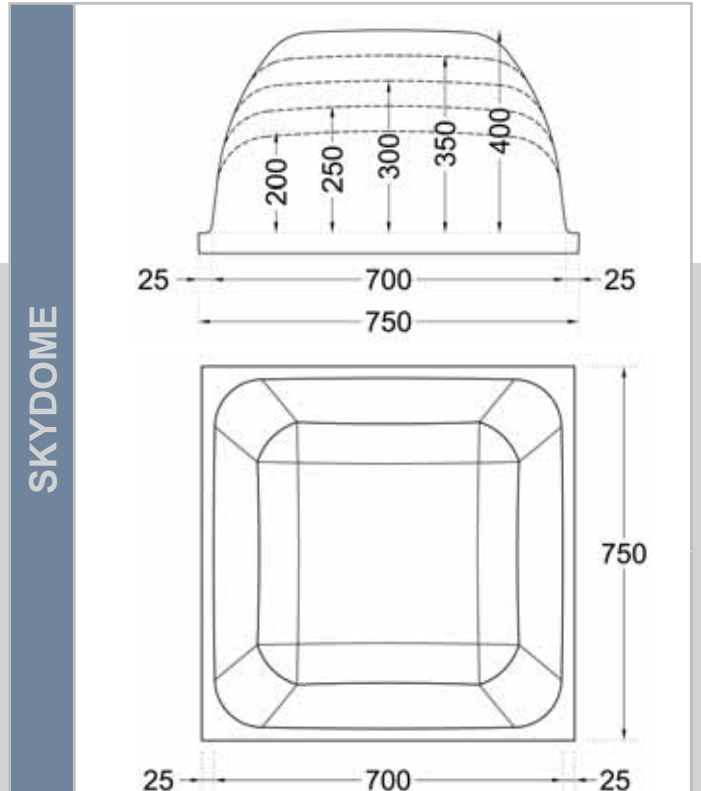
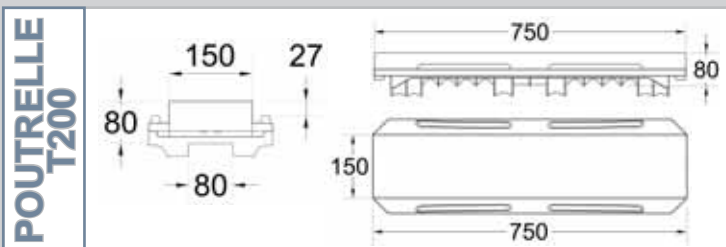
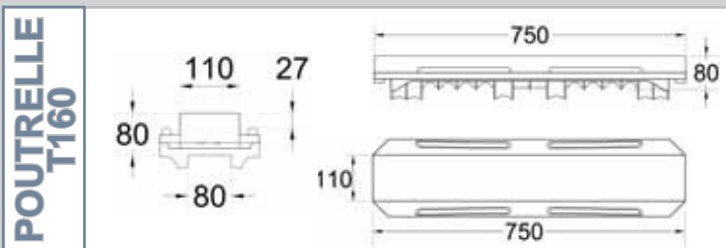
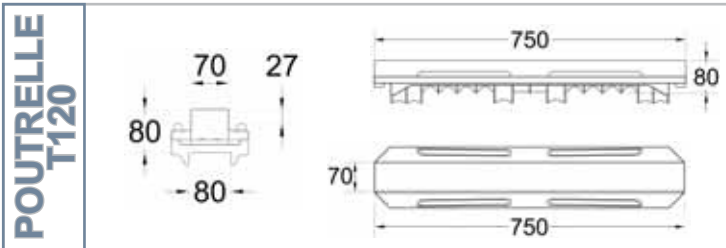


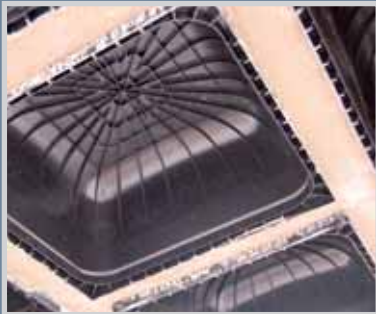
Nervure (mm)	Axe en Axe (mm)	N.bre dômes par m ²	Type poutrelle	N.bre poutrelles par m ²	N.bre cubes par m ²
120	820	1,50	SKYDOME T120	3,00	1,50
160	860	1,35	SKYDOME T160	2,70	1,35
200	900	1,23	SKYDOME T200	2,47	1,23



SKYDOME CARACTERISTIQUES TECHNIQUES

Portée max du plancher (m)	Largeur poutrelle L1 (mm)	H dôme Skydome (mm)	H dalle béton H1 (mm)	H plancher total H2 (mm)	Poids Propre kg/m ²	Charge variable kg/m ²	Surface acier des nervures (cm ²)	N.bre barres et diamètres	Surface acier dalle (cm ²)	Type treilli soudé
5,00	120	200	50	250	325	400	2,26	2dn12	2,01	DN8/200X200
6,00	160	200	50	250	353	400	2,26	2dn12	2,01	DN8/200X200
6,00	160	250	50	300	408	400	3,08	2dn14	2,01	DN8/200X200
6,50	160	250	50	300	408	400	3,08	2dn14	2,01	DN8/200X200
7,00	160	300	50	350	473	400	4,02	2dn16	2,01	DN8/200X200
7,50	160	300	50	350	473	400	4,02	2dn16	2,01	DN8/200X200
8,00	200	350	50	400	588	400	4,02	2dn16	2,01	DN8/200X200
8,50	200	350	50	400	588	400	4,02	2dn16	2,01	DN8/200X200
9,00	200	400	50	450	680	400	5,09	2dn18	2,01	DN8/200X200
9,50	200	400	50	450	680	400	5,09	2dn18	2,01	DN8/200X200
10,00	200	400	50	450	680	400	6,03	3dn16	2,01	DN8/200X200
10,50	200	400	50	450	680	400	6,03	3dn16	2,01	DN8/200X200
11,00	200	400	100	500	805	400	8,04	4dn16	2,01	DN8/200X200
11,50	200	400	100	500	805	400	8,04	4dn16	2,01	DN8/200X200
12,00	200	350	150	500	838	400	9,42	3dn20	2,01	DN8/200X200
12,50	200	350	150	500	838	400	9,42	3dn20	2,01	DN8/200X200
13,00	200	400	150	550	930	400	9,42	3dn20	2,01	DN8/200X200
13,50	200	400	150	550	930	400	12,57	4dn20	2,01	DN8/200X200
14,00	200	400	150	550	930	400	12,57	4dn20	3,14	DN10/200X200
14,50	200	400	150	550	930	400	12,57	4dn20	3,14	DN10/200X200
15,00	200	400	150	550	930	400	12,57	4dn20	3,14	DN10/200X200
15,50	200	400	150	550	930	400	13,70	4dn20+1dn12	3,14	DN10/200X200





Les données dans le catalogue sont indicatives et peuvent changer selon des tolérances standard pendant le cycle de fabrication.

SERVICE CLIENTS: EXECUTION et ELABORATIONS DE DESSINS

Envoyer les projets en DWG à: ufficiotecnico@geoplast.it

MANUEL DE MONTAGE ET FICHES TECHNIQUES

Disponibles sur notre site www.geoplast.it dans la section "Télécharger Documentation"

Authorized dealer:



Manufactured by:
GEOPLAST S.p.A.
Via Martiri della Libertà, 6/8
35010 Grantorto (PD) - Italy
tel +39 049 9490289 - fax +39 049 9494028
e-mail: geoplast@geoplast.it - www.geoplast.it